



// INNOVATION

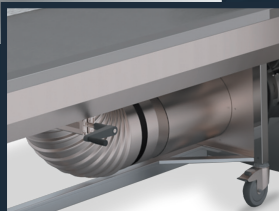
HYGECO présente sa dernière innovation : une table de préparation (soins de conservation, toilettes...) avec captation à la source, venant enrichir la gamme des équipements adaptés aux besoins des professionnels du funéraire.



Conçu avec des utilisateurs et testé dans des conditions réelles par un organisme certifié, ce nouvel équipement répond aux dispositions réglementaires en matière de santé et de sécurité au travail, notamment à l'Article R4222-12 et protège les opérateurs des risques d'exposition chimiques (VLEP) et biologiques ainsi que des troubles musculosquelettiques (TMS).



Contactez **Olivier PARISSÉ** pour une demande de devis personnalisé :
o.parisse@hygeco.com
Tél. +33 (0) 6 30 55 42 08



CETTE TABLE INNOVANTE, permet :

- **Une captation à la source** pour protéger les utilisateurs des émissions toxiques et des odeurs.
- **Une ergonomie d'utilisation** grâce au système de transfert des civières et à la hauteur réglable.
- **Une hygiène optimale** grâce à sa **mobilité** et son **entretien facilité**.
- **Une évacuation aisée des effluents** via une colonne de service disposant d'un **bac évier**.
- **D'équiper votre laboratoire** avec un produit **robuste et durable** répondant aux **normes en vigueur et à la réglementation**.