

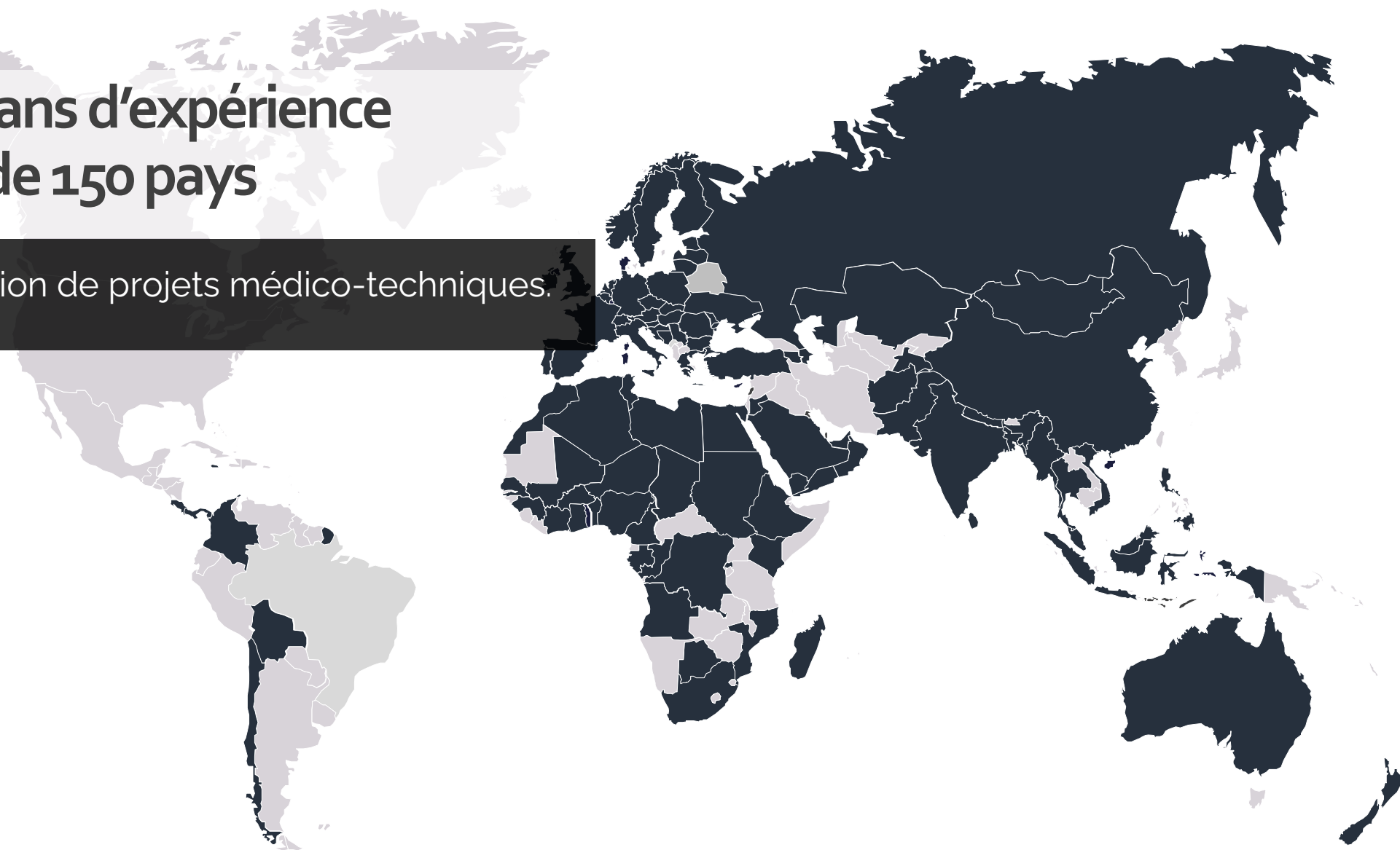


Anatomie & Cyto Pathologiques

SOLUTIONS CLÉS EN MAIN

Plus de 50 ans d'expérience
dans plus de 150 pays

dans la réalisation de projets médico-techniques.



Nous concevons et fabriquons des produits
uniques en combinant

innovation & savoir-faire technique

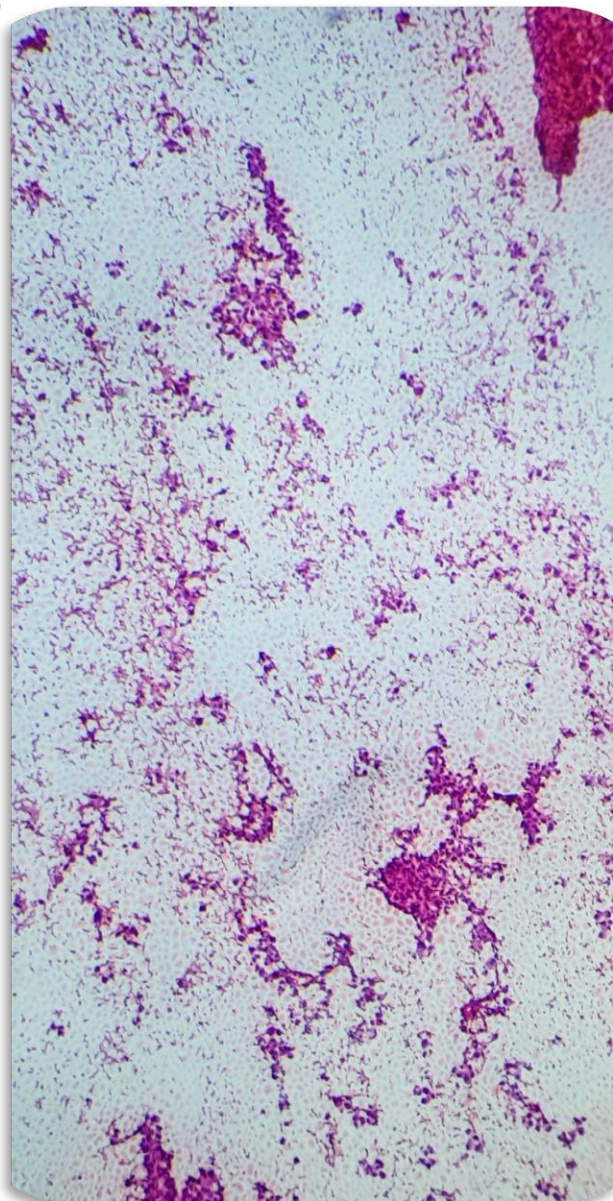




Grâce à notre **bureau d'étude** et notre **usine de production en Allemagne**, nous sommes en mesure d'accompagner nos clients

de la conception de leur laboratoire jusqu'à sa mise en service.





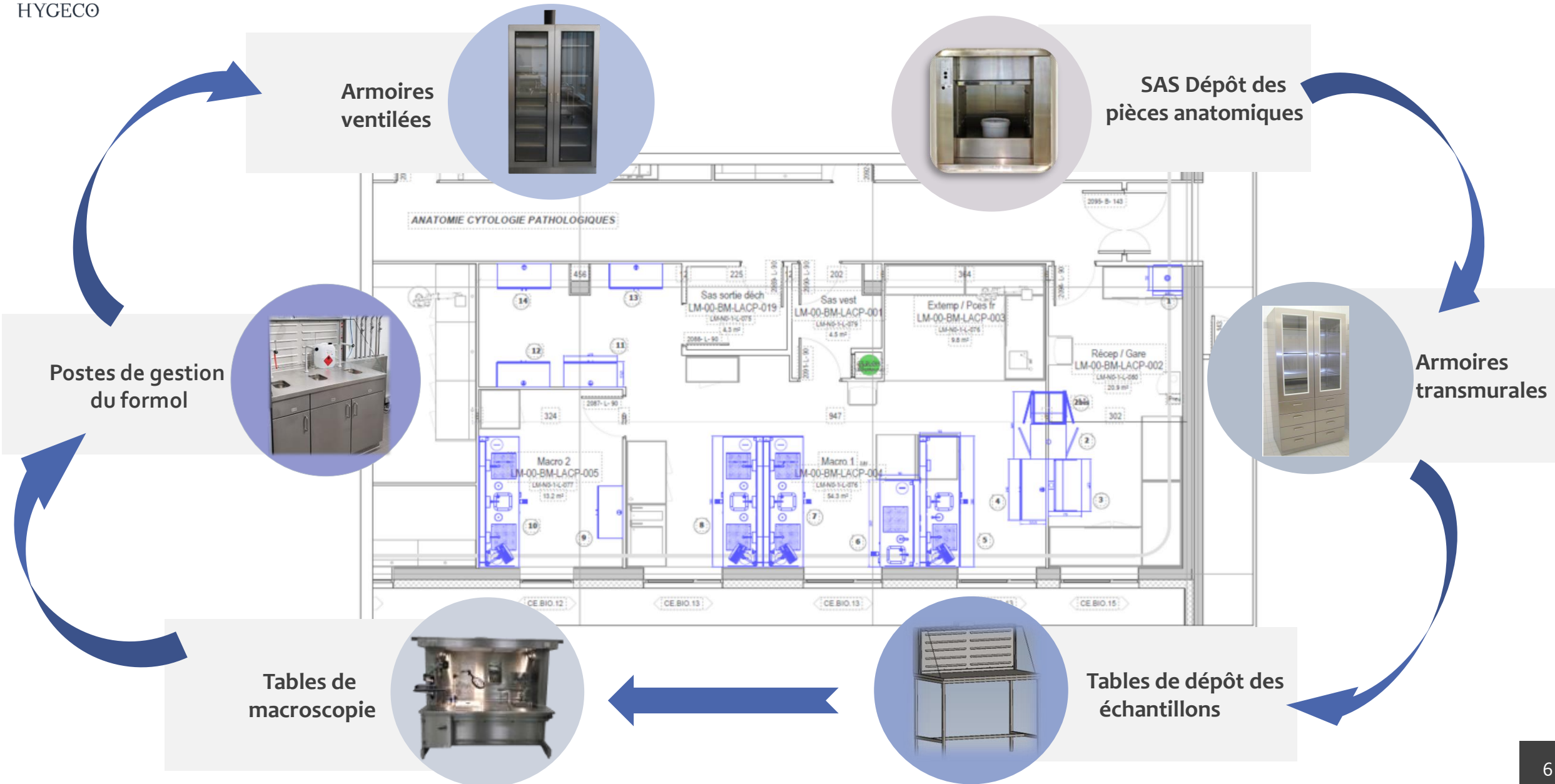
Principales exigences

- Respect des normes en vigueur en matière de santé et de sécurité au travail.
- Réalisation aisée des opérations axées sur l'ergonomie et la précision.
- Equipements adaptés à tous les profils utilisateurs.
- Durabilité et facilité d'entretien.



Nos solutions

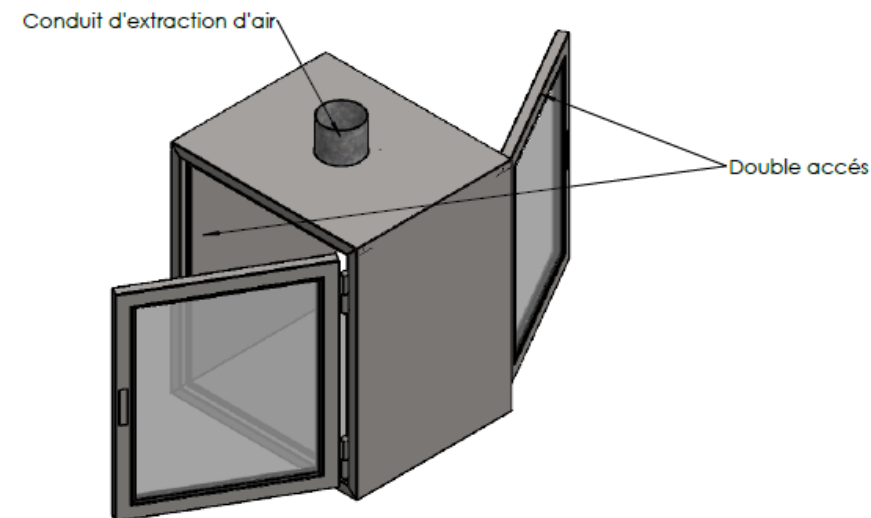
- Différents systèmes de ventilation très performants développés par nos ingénieurs et jusqu'à 20 fois plus sécurisants que la norme en matière de VLEP
- Des produits en constante évolution grâce à des adaptations et développements menés conjointement avec les utilisateurs.
- La réalisation sur mesure répond aux exigences et attentes précises des utilisateurs.
- Equipements fabriqués en acier inoxydable de qualité supérieure (nuance 304 ou 316) avec une excellente résistance à la corrosion.



- 1** | **SAS Dépôt des pièces anatomiques**
- 2** | **Armoires transmurales**
- 3** | **Tables de dépôt des échantillons**
- 4** | **Stations de macroscopie**
- 5** | **Postes de gestion du formol et Sorbonnes**
- 6** | **Armoires ventilées**

Hygeco propose un sas de dépôt entièrement réalisée en acier inoxydable (nuance 304).

- **Permet le transfert sécurisé des pièces anatomiques** entre deux zones du laboratoire.
- Equipé de deux **portes battantes en verre sécurit** et doté d'un **système de fermeture mécanique** pour empêcher une ouverture simultanée des deux portes.
- Fourni avec un **conduit d'extraction** situé au-dessus du SAS.



Dimensions extérieures (L x P x H) :	680 x 590 x 700 mm (ou sur mesure)
Portes :	Deux portes battantes en verre sécurit 4 mm
Diamètre d'extraction :	Ø 100 mm
Débit d'air :	100 m ³ /h
Extraction d'air :	Par le plafond
Finition :	Acier inoxydable 304 l
Epaisseur de la tôle :	1 mm

1 | SAS Dépôt des pièces anatomiques

2 | Armoires transmurales

3 | Tables de dépôt des échantillons

4 | Stations de macroscopie

5 | Postes de gestion du formol

6 | Armoires ventilées

Une **armoire réfrigérée transmurale** spécialement conçue pour les laboratoires d'anatomie pathologie.

- Equipée d'un **groupe froid intégré**, elle permet le transfert sécurisé des pièces fraîches entre deux zones du laboratoire.
- **Régulation de la température** grâce au panneau de contrôle digital.

Longueur :	750 mm (ou sur mesure)
Largeur :	790 mm (ou sur mesure)
Hauteur :	2100 mm (ou sur mesure)
Volume :	600 l
Plage de température :	+2°C à 20°C
Attente électrique :	230V/50Hz 16 A
Eclairage :	Inclus
Finition :	Revêtement extérieur : en tôle d'acier galvanisée, revêtement antibactérien. Revêtement intérieur : en plastique de haute qualité. Nettoyage facile grâce aux coins arrondis, surface glissante à l'intérieur, répond aux exigences d'hygiène les plus élevées.
Etagère :	5 grilles d'insertion en acier inoxydable
Panneau de contrôle :	Digital avec alarme sonore
Portes :	Deux portes interloquées
Panneaux :	Isotherme 75 mm
Poids net :	155 kg

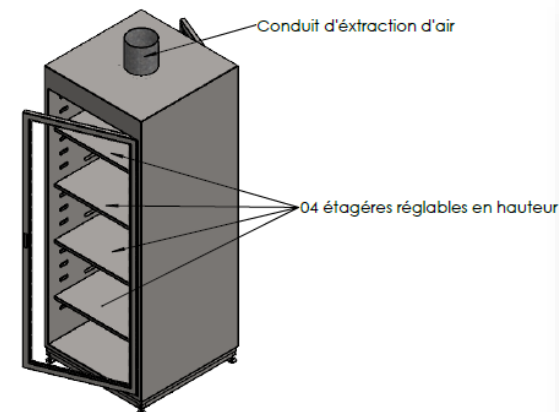


- **Deux portes vitrées** conçues avec un **système de verrouillage automatique** pour éviter une ouverture simultanée des portes.

Une **armoire ventilée transmurale** spécialement conçue pour les laboratoires d'anatomie pathologie.

- Armoire **ventilée en inox pour le transfert sécurisé des échantillons fixés** entre deux zones du laboratoire.
- Nos armoires peuvent être réalisées sur mesure avec avec portes battantes ou coulissantes.

Longueur :	800 mm (ou sur mesure)
Largeur :	685 mm (ou sur mesure)
Hauteur :	2100 mm (ou sur mesure)
Plinthes	Plinthes étanches
Eclairage :	Inclus
Finition :	Armoire fabriquée entièrement en en acier inoxydable rectifié
Tiroirs :	8 en acier inoxydable
Etagères:	3 plateaux d'insertion réglables en hauteur
Portes :	Deux portes interloquées en verre Sécurité, ouverture à 180°
Ventilation :	Système d'extraction spécifique pour une ventilation uniforme
Poids net :	120 kg



- Plusieurs configurations possibles d'armoires transmurales. Nos ingénieurs sont à votre écoute pour répondre à vos demandes et concevoir des modèles adaptés à vos besoins.

1 | SAS Dépôt des pièces anatomiques

2 | Armoires transmurales

3 | Tables de dépôt des échantillons

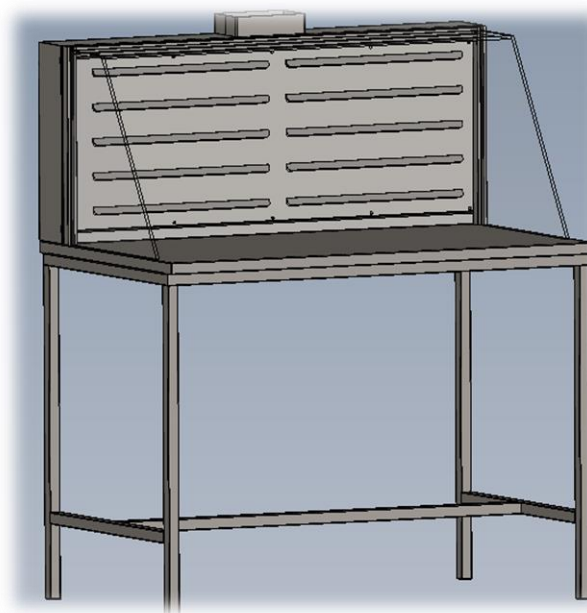
4 | Stations de macroscopie

5 | Postes de gestion du formol

6 | Armoires ventilées

Table de dépôt des échantillons. Cette table permet la gestion et la réception des flacons de transports au laboratoire.

- Equipée de **protections vitrées latérales et horizontales** assurant un confinement optimal des vapeurs de formol ou autres produits chimiques.
- L'extraction d'air par dossier permet une **CMA** (concentration maximale autorisée) inférieure aux normes établies . La sécurité de l'utilisateur est ainsi renforcée et garantie par une aspiration frontale des vapeurs.



Dimensions extérieures (L x P x H) :	A la demande
Plan de travail :	A la demande
Diamètre d'extraction :	Ø 100 mm
Débit d'air:	150 m ³ /h
Extraction d'air :	Par paroi arrière
Finition :	Acier inoxydable 316 – plan de travail Reste de l'équipement en 304
Epaisseur de la tôle :	1,5 mm
Verre securit :	8 mm

- 1 | SAS Dépôt des pièces anatomiques
- 2 | Armoires transmurales
- 3 | Tables de dépôt des échantillons
- 4 | Stations de macroscopie
- 5 | Postes de gestion du formol
- 6 | Armoires ventilées

Notre savoir-faire : concevoir des stations adaptées aux attentes et aux exigences spécifiques de nos clients

- Parmi les configurations disponibles, on trouve des **stations basiques avec un plan de travail ventilé**, des **stations de travail à simple ou double postes équipées en option d'un plénum soufflant**.
- Toutes nos stations peuvent être conçues **en position murale ou en îlot**.



Hygeco propose des **stations de macroscopie** spécialement conçues pour les **laboratoires d'histologie ou de recherche**.

- Stations de travail pour les **examens d'histologie**, simple ou multipostes, s'adressant aux laboratoires ayant une **importante activité** avec un besoin **d'espace sur le plan de travail**.
- Contrairement aux anciennes générations de stations de macroscopie, nous proposons un **plan de travail composé des plaques en acier inoxydable non perforées et amovibles**. L'aspiration périphérique complétée d'un **dosseret aspirant** permet une ventilation plus efficace et une meilleure protection de l'utilisateur.



Hygeco propose des **stations de macroscopie** spécialement conçues pour les **laboratoires d'histologie ou de recherche**.

- Cette technologie développée par le Groupe Hygeco, **réduit considérablement l'exposition aux vapeurs des réactifs** utilisés par rapport aux anciens modèles encore commercialisés.
- Comparée à une même station équipée des plaques perforées, cette technologie permet la **réduction du volume de ventilation de 25 %***. En combinant la station avec un plénum soufflant, la réduction du volume d'air nécessaire s'élève même à 40%*.
- La réduction du volume de ventilation des stations de macroscopie **contribue à la réduction de la consommation énergétique** du laboratoire ainsi que la diminution du bruit.



Ventilation à aspiration descendante et/ou, arrière efficace et silencieuse



Extraction frontale des vapeurs



Extraction périphérique des vapeurs

*Valeurs mesurées par un organisme indépendant certifié.

Lors de la conception de nos tables de macroscopie, nous mettons un **accent particulier sur les détails techniques et fonctionnels** qui s'articulent autour de 3 axes principaux:

la sécurité



l'ergonomie



la qualité de finition



Installé au-dessus du plan de travail, le plénum soufflant génère un flux d'air constant dirigé vers le bas (flux laminaire) et garantit ainsi une **protection optimale des opérateurs face aux émissions toxiques, aux odeurs et aux bruits.**

Il existe **deux versions**, une **connectable** au système de ventilation général et une version **autonome.**

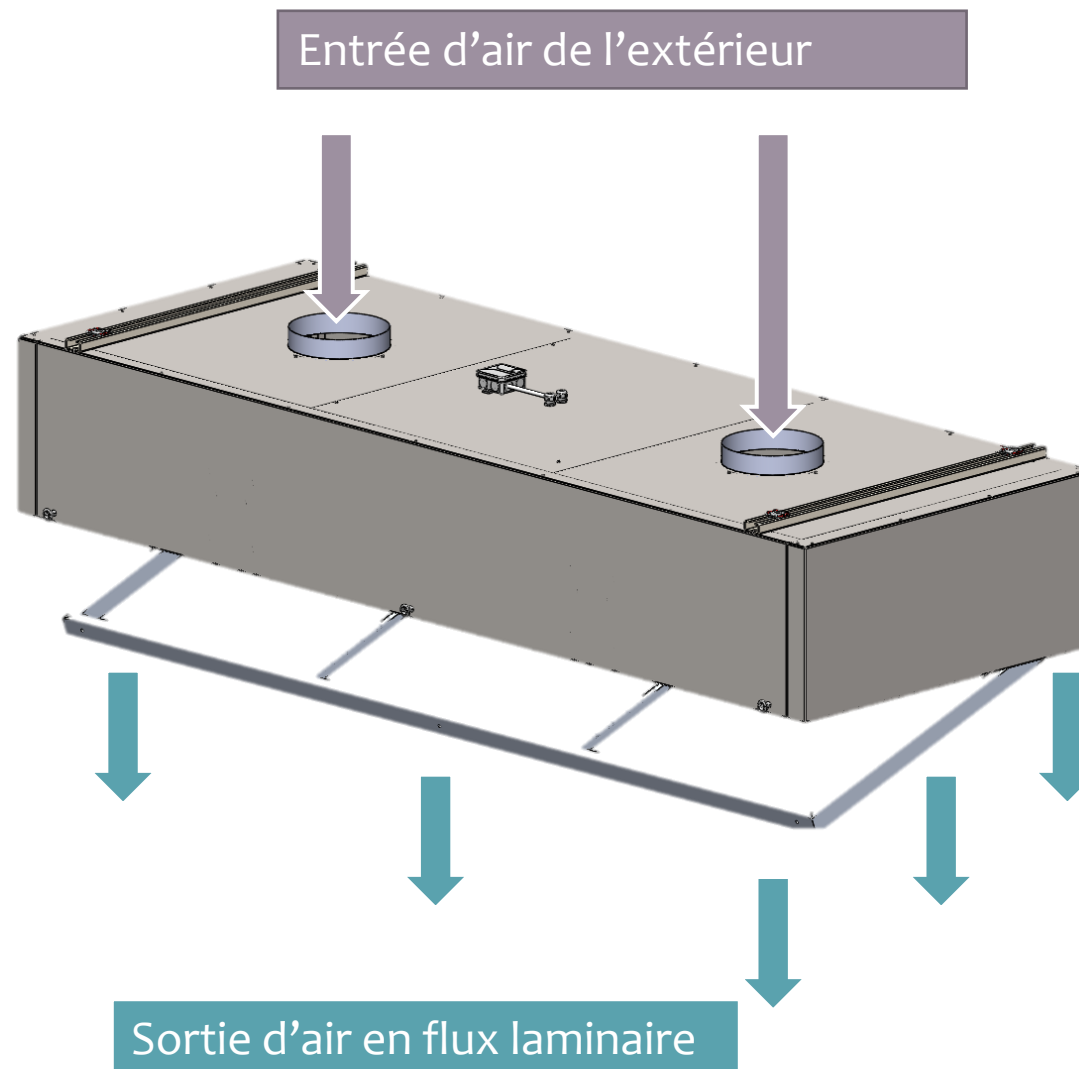
Plénums soufflants : pour une **protection optimale de l'utilisateur**



Cet équipement permet de **drastiquement réduire l'exposition** des opérateurs aux inhalations chimiques jusqu'à **0,017 mg/m³*** alors que les Valeurs Limites d'Exposition Professionnelle (VLEP) sont fixées à 0,37 mg/m³. **Soit 21 fois plus sécurisant que la norme.**

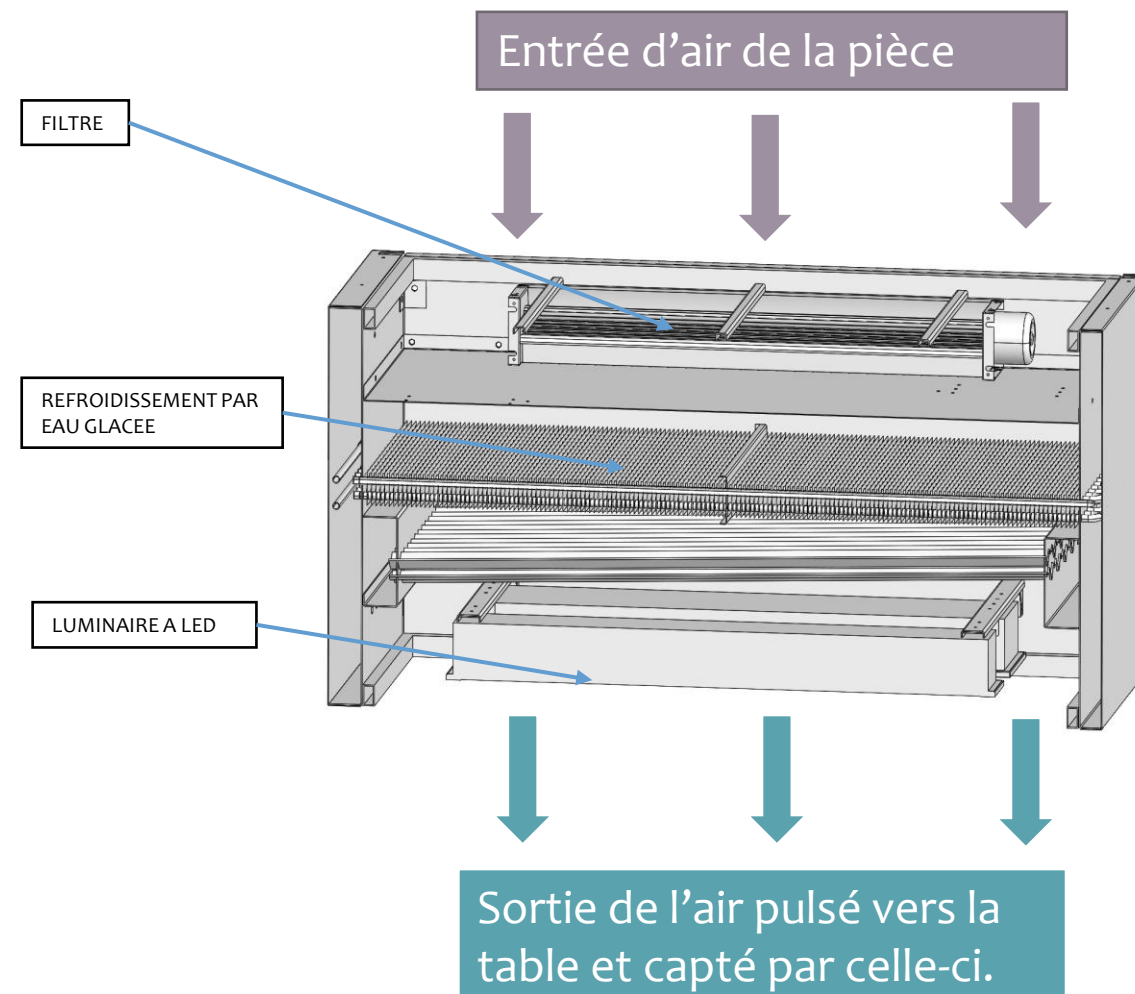
Plénum soufflant

- Prévu pour un **montage au plafond** grâce à des suspentes.
- **Entrée d'air** à l'aide de 2 buses diamètre 200 mm.
- Déflecteur sur le pourtour du cadre calibré pour **projeter l'air vers le bas (flux laminaire)**
- **Luminaire LED** suspendu avec commande par variateur d'intensité ou par interrupteur et facilement démontable.
- **Démontage rapide** par 3 papillons du cadre de pourtour pour un entretien facilité.
- **Pourtour du cadre conçu en aluminium** et revêtement intérieur en polyester micro perforé assurant un flux d'air entre 0,2 et 0,4 m/s .
- Bati très léger conçu à l'aide en **acier inox 304**.



Plénum soufflant sans raccordement à une arrivée d'air extérieur

- **Le système ne nécessite pas d'apport d'air extérieur (absence de gaines)**
- **Filtre permettant la filtration de l'air provenant de l'intérieur de la pièce**
- Soufflerie assurée par **2 à 4 moto-ventilateurs** en fonction du modèle
- **Refroidissement de l'air entrant dans le caisson assuré par une unité de réfrigération à eau glacée**
- **Cadre de sortie avec revêtement micro-perforé** : orifices de perforation sur le pourtour de diamètre inférieur aux orifices de perforation au centre du cadre pour permettre une compression de l'air sortant d'une vitesse de 0,2-0,4m/s
- **Tableau de commande pour le contrôle** (LED, ventilation, température)
- **Pré-paramétré** pour un fonctionnement automatique
- **Auto-contrôle de l'état du filtre et de la température** de refroidissement (alarmes)
- Disponible **en plusieurs dimensions**.



Hauteur réglable & espace optimal pour les jambes

- Dans un souci de confort de travail de nos utilisateurs, nous proposons des solutions adaptées pour optimiser l'ergonomie de nos produits, comme le **système à hauteur variable** avec enregistrement des paramètres utilisateurs et un **dégagement important** pour les jambes.
- L'opérateur est assis de façon confortable et sans gêne, ce qui lui apporte **une efficacité de travail accrue** et réduit la fatigue après plusieurs heures en position assise.



Accès ergonomique à la poubelle DASRI

- Accès sur mesure: nous réalisons **selon votre choix**.
- La poubelle **DASRI** peut être positionnée sur un **support mobile** ou en **type placard** avec ou sans roulettes.

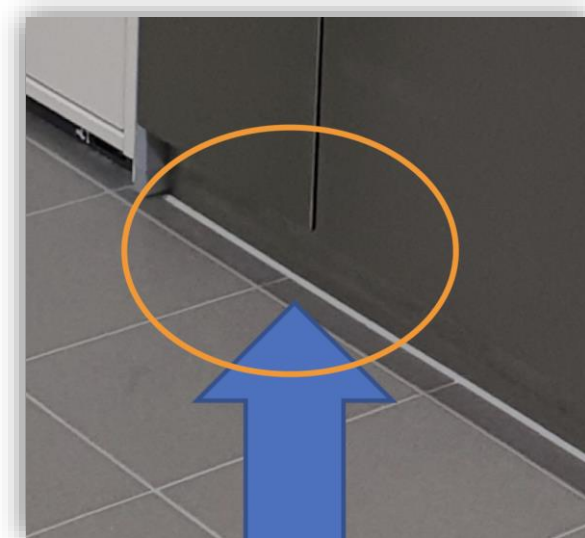


Solution étanche avec plinthes spécifiques jointées au sol

- **Plinthes inox** pour éviter l'immixtion d'eau sous la station pendant le nettoyage du sol.



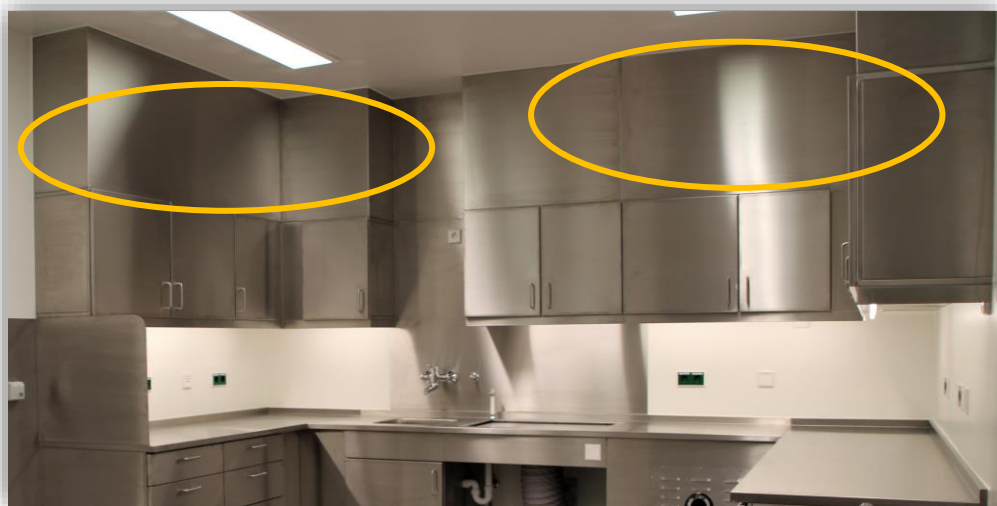
Sans



Avec

Habillage en inox du mobilier de laboratoire

- Réalisé en Inox 304 résistant aux produits d'entretien.
- Garant d'une **meilleure hygiène** au sein du laboratoire et **facilite le nettoyage** du quotidien.
- Confère une image de qualité du laboratoire par son côté esthétique et son aspect lumineux, le rendant plus agréable à vivre pour le personnel.



3. Stations de macroscopie – Différentes configurations possibles



Raccordement à l'approvisionnement en formol sur site possible

Plénum soufflant



Filtre HEPA avec habillage inox



Mitigeur eau froide/chaude, avec douchette coudée, pomme de douche extensible.



Réglage électrique de la hauteur



Station de remplissage & évacuation de formol avec bidons et système d'alarme de niveau



Tiroirs ventilés



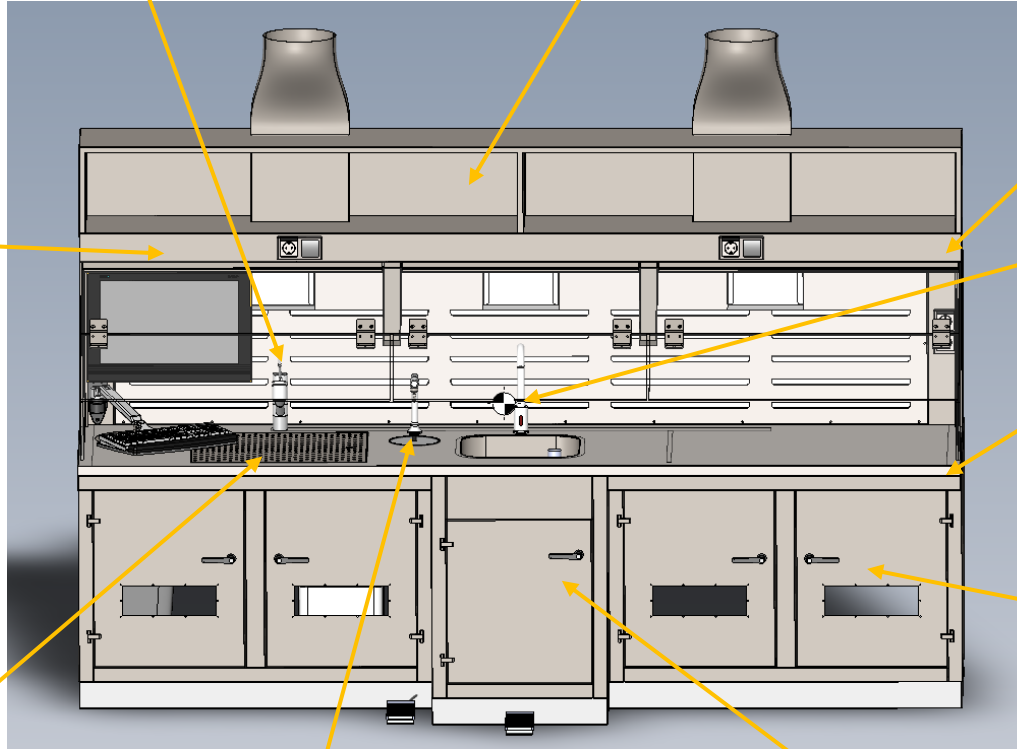
Poubelle ventilée avec couvercle coulissant sur plateau de table



Lampes à LED & prises électriques



Plan de travail avec plaque pleine et aspiration périphérique/ou avec plaques perforées et aspiration descendante et arrière





Support Ecran/ Clavier



Planche de dissection avec réglette intégrée



Loupe avec lampe LED intégrée



Distributeur de papier et de gants



Barre magnétique pour instruments



Support pour caméra



Broyeur



Porte - gobelet



Lave-yeux de sécurité



Dictaphone



Porte-éprouvette



Connection pour scannette et support flexible

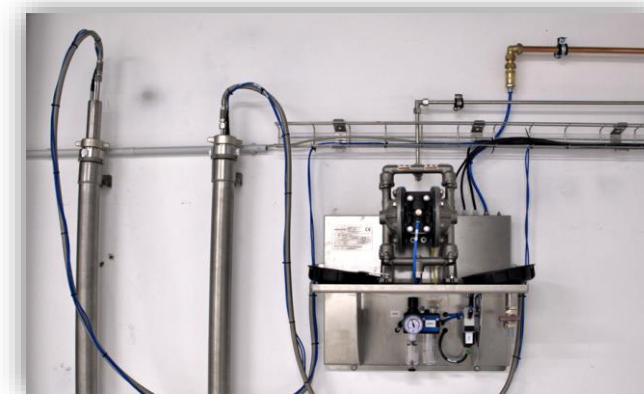
- 1 | SAS Dépôt des pièces anatomiques
- 2 | Armoires transmurales
- 3 | Tables de dépôt des échantillons
- 4 | Stations de macroscopie
- 5 | Postes de gestion du formol
- 6 | Armoires ventilées

Différents postes de gestion qui s'adaptent aux besoins du laboratoire:

- **Systemes autonomes** avec bidons dédiés



- **Postes connectés au système centralisé** de l'hôpital



Poste de gestion des effluents chimiques (Formol, Xylène, Alcool)

- **Dosseret aspirant** pour une protection optimale de l'utilisateur.
- Equipé de **protections vitrées** latérales et /ou horizontales en verre sécurité.
- Possibilité d'intégrer un **capteur de niveau de remplissage avec alarme**.



INNOVATION PRODUIT : Station de dilution et de distribution de formol

- Station ventilée **avec sorbonne intégrée** pour le mélange et la distribution **sans contact** de solutions de formol prêtes à l'emploi.
- Conçue pour offrir une **protection sans compromis** lors du mélange et du remplissage du formol.



Station de dilution et de distribution de formol

- L'unité prépare une **solution prête à l'emploi à partir de formol 37%** (réservoir) et d'eau (robinet) et la distribue via un robinet.
- **3 systèmes d'extraction** garantissent une opération sans exposition toxique pour les opérateurs.
- **L'écran tactile** intuitif assure une gestion aisée du processus de dilution.
- **Sorbonne** avec éclairage LED graduable, 2 parois latérales vitrées et fenêtre coulissante électrique avec arrêt de sécurité.

Découvrez la station en action



1 | SAS Dépôt des pièces anatomiques

2 | Armoires transmurales

3 | Tables de dépôt des échantillons

4 | Stations de macroscopie

5 | Postes de gestion du formol

6 | Armoires ventilées

L'**armoire ventilée** permet le stockage de pièces formolées.

- Equipée d'un **système d'extraction plafonnier**. L'aspiration se fait de manière homogène par la paroi arrière de l'armoire.
- Armoires avec portes en inox ou vitrées.
- Dimensions et taille **sur mesure**.
- **Système de verrouillage** sur demande.



Armoire de stockage pour lames
en verre et blocs de paraffine



Armoire de sécurité pour
les réactifs acides et alcalins





Institut de biologie moléculaire,
Dresde - Allemagne

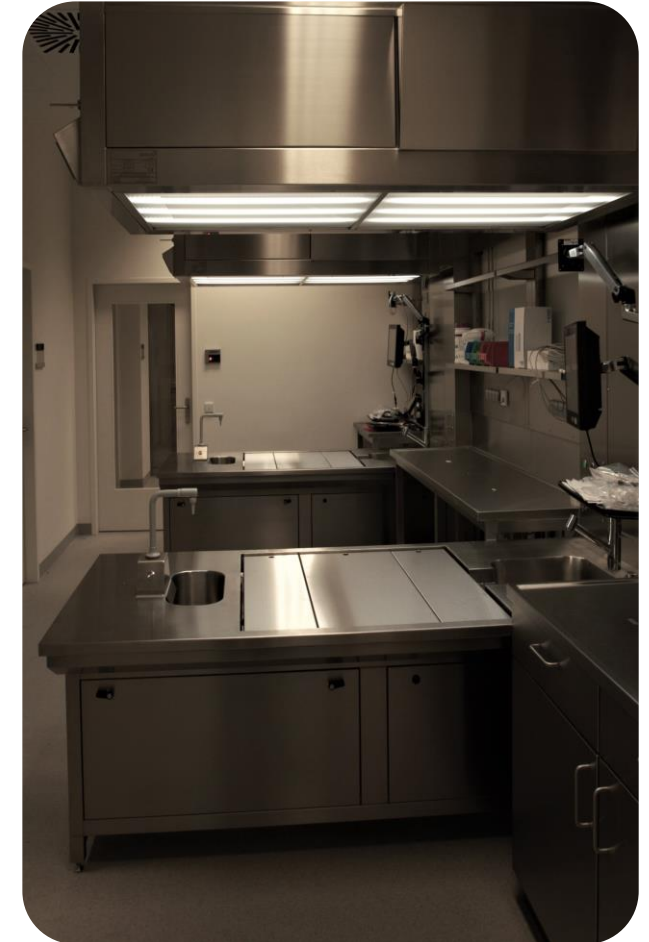


St.Vincentius-Kliniken
Karlsruhe

Hôpital Sint-Vincentius,
Karlsruhe - Allemagne



Institut de médecine de laboratoire
& microbiologie,
Augsburg - Allemagne





Science Parc, Hong Kong



175 Military Hospital, Vietnam



Zibo Central Hospital, Chine





KLINIKUM CHEMNITZ
gGmbH
Centre hospitalier Chemnitz,
Germany



Alfa laboratory Caire,
Égypte



North Estonia
Medical Centre
North Estonia Medical Centre





Klinikum Frankfurt Höchst

**Hôpital Frankfurt Höchst,
Allemagne**



**Laboratoire d'anatomie pathologique,
Luxembourg**



**OPĆA BOLNICA PULA
OSPEDALE GENERALE DI POLA**



Pula Hospital , Croatie





Laboratoire de pathologie



Centre de recherche



Institut médico-légal



Laboratoire d'anatomie



Salle d'autopsie



Centre de dons des corps



Morgues